

Отчет по измерениям SINAD фронтенда от Advantex

1. Исходные параметры / настройки

Для измерения SINAD на фронтенд подавался сигнал, состоящий из двух гармоник. Между фронтендом и генератором включен МШУ **ZRL-2400LN**.

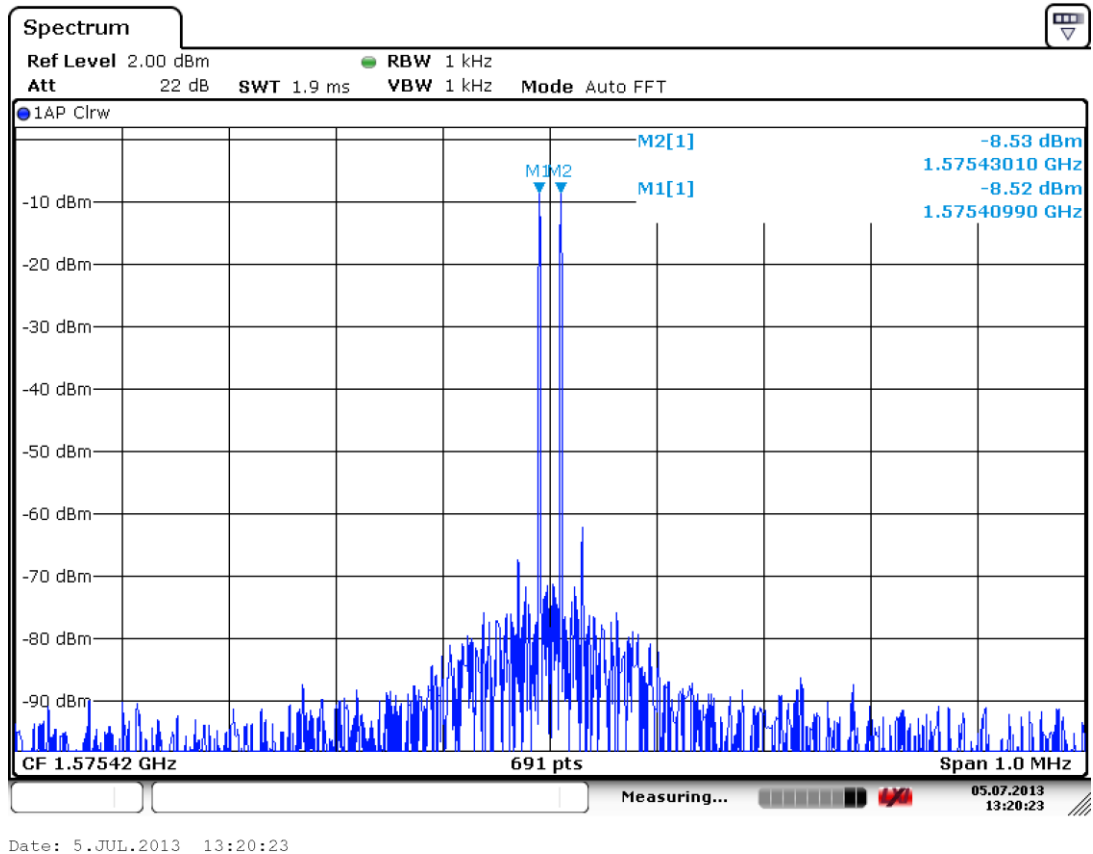
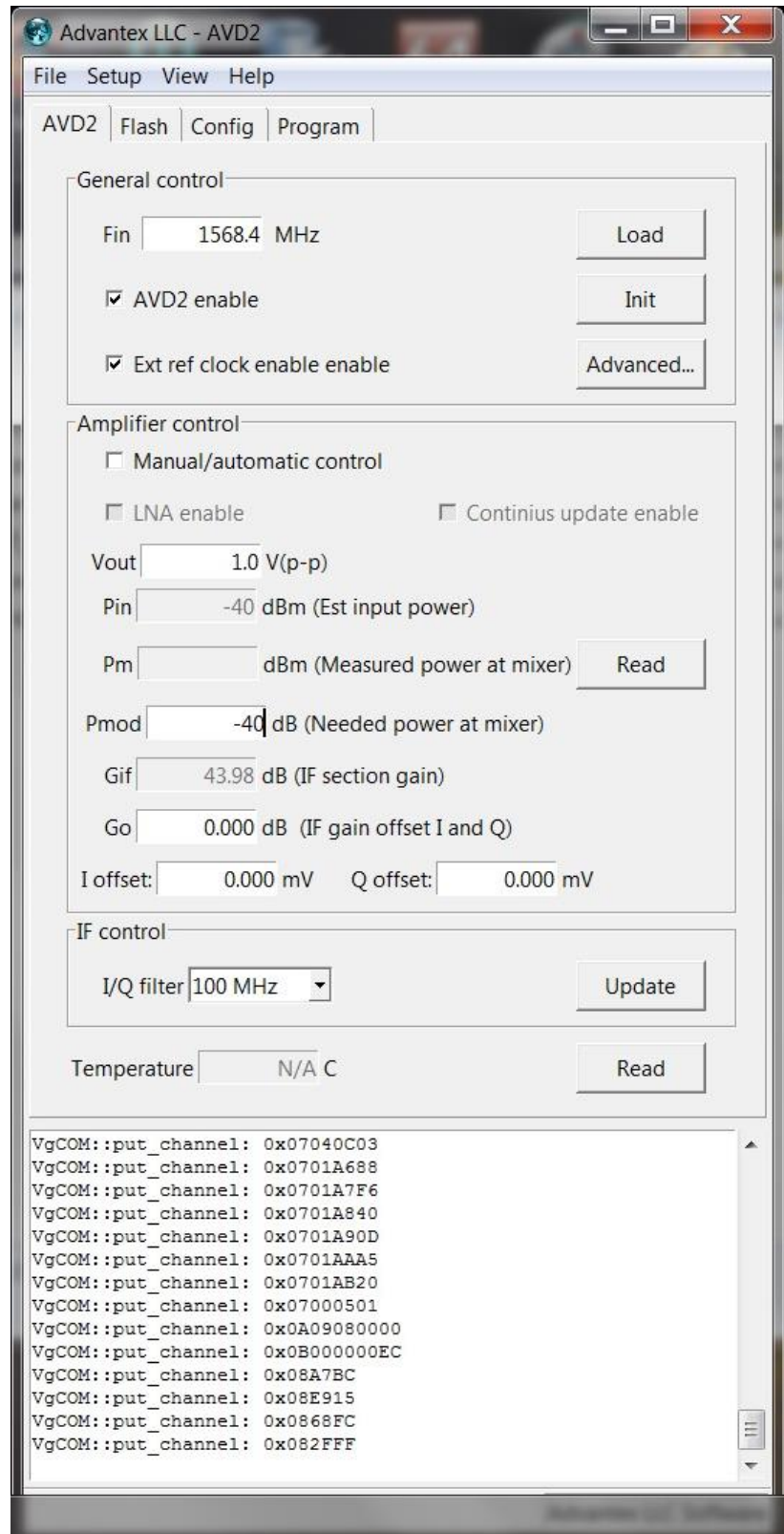


Рис. 1 Спектр на выходе МШУ

На вход МШУ подавался сигнал мощностью -31 dBm. Коэффициент усиления МШУ 22.5 дБ.

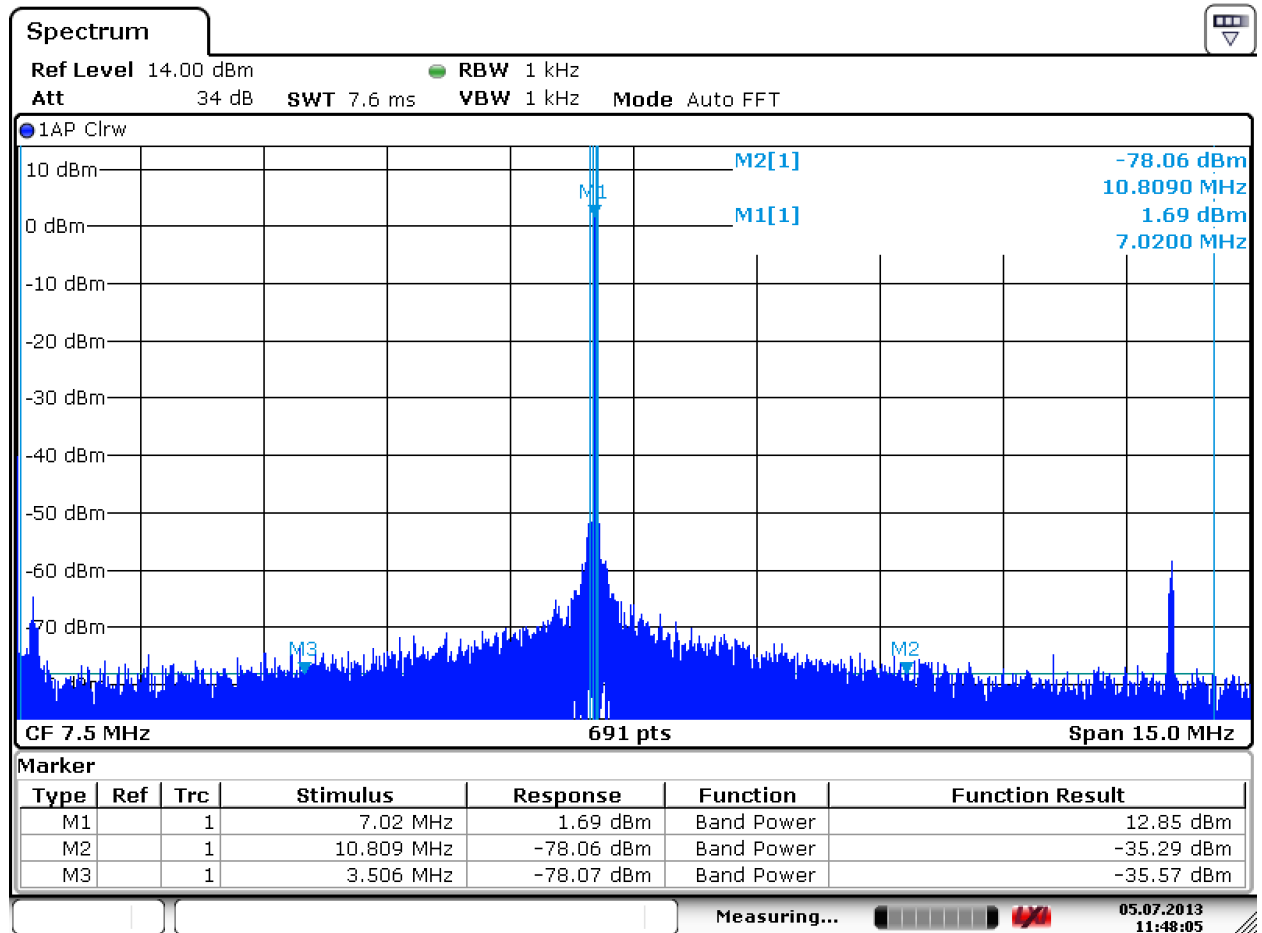
Фронтенд тактировался с внешнего генератора гармоническим сигналом 100 МГц с мощностью 5 dBm.

Скриншот окна программы управления фронтендом:



2. Измерения

Измерения проводились маркерами



Date: 5.JUL.2013 11:48:05

Рис. 2 К измерению SINAD

В ходе измерений менялась мощность входного сигнала, галочка Manual control была снята, встроенный МШУ выключен. Не совсем понятно, корректно ли был настроен в таком случае фронтенд, ведь мощность входного сигнала менялась.

3. Результат

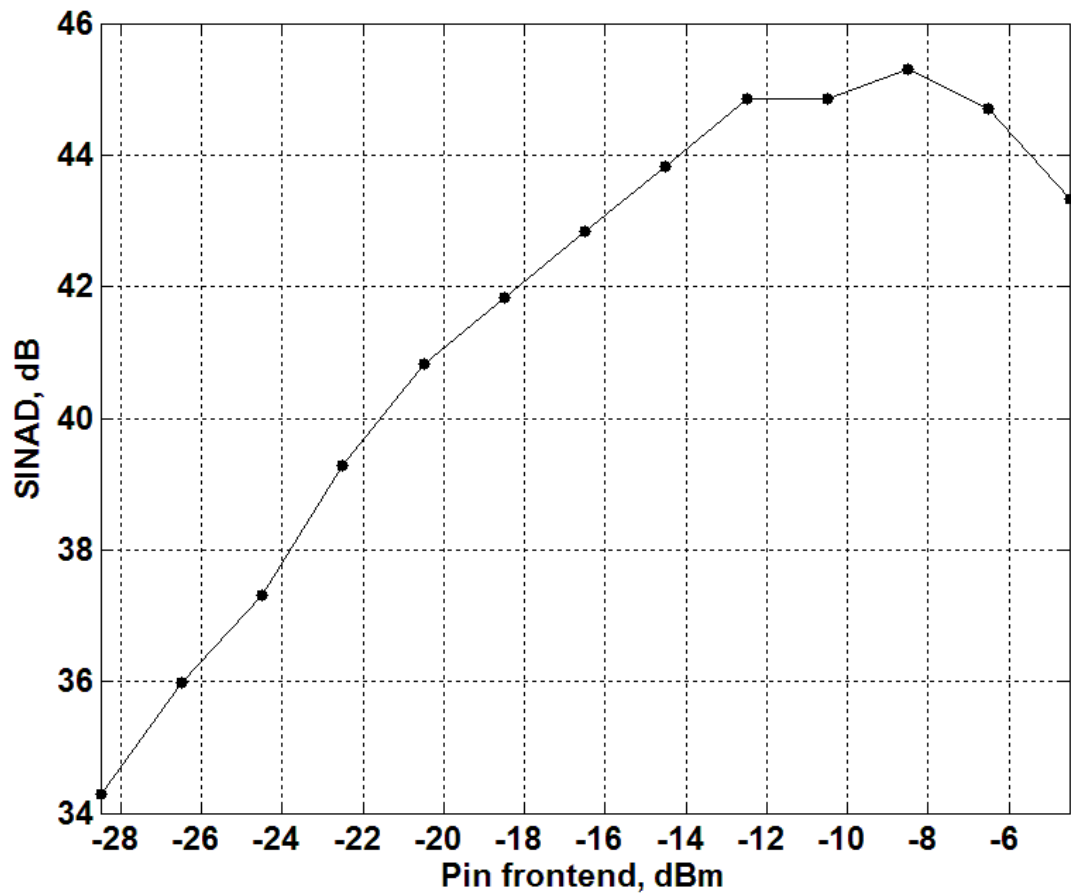


Рис. 3 Измеренные значения SINAD

Максимум 45.3 dBm.